

# O'zbekiston va Rossiya olimlari hamkorligida Qurama tizmasidan fan uchun yangi tur kashf qilindi

2018-yilda Qurama tizmasiga uyushtirilgan dala tadqiqotlarida terilgan gerbariy namunasi ustida olib borilgan morfologik hamda molekulyar tahlillar natijasi orqali fan uchun yangi tur ekanligi xulosa qilindi. Bu ilmiy yangilik haqidagi maqola nufuzli Phytotaxa jurnalida chop qilindi (<https://www.biotaxa.org/Phytotaxa/article/view/phytotaxa.579.3.2>).

Bu yangi tur Jo'yakmeva (*Aulacospermum*) turkumi Ziradoshlar (*Apiaceae*) oilasiga mansub bo'lib, morfologik xususiyatiga ko'ra, ya'ni poyasi turkumning qolgan turlariga nisbatan ko'p shoxlanganligi uchun *Aulacospermum multicaule* Pimenov & Tojibaev deb nomlanildi.

*A. multicaule* turiga eng yaqin tur *A. roseum* Korovin bo'lib, ko'p (11 tagacha) shoxlangan poyalari, ildizbo'g'zida o'tgan yildan qolgan qora rangli barg bandlarining bo'lishi hamda gultojbarglarining rangi bilan farqlanadi.

*Aulacospermum multicaule* Pimenov & Tojibaev turining morfologik tuzilishi.

A. gullari B. Soyaboni C. poya asosi

*Aulacospermum multicaule* turining golotipi

*Aulacospermum multicaule*ning tarqalish areali

2018-yilda Qurama tizmasiga uyushtirilgan dala tadqiqotlarida terilgan gerbariy namunasi ustida olib borilgan morfologik hamda molekulyar tahlillar natijasi orqali fan uchun yangi tur ekanligi xulosa qilindi. Bu ilmiy yangilik haqidagi maqola nufuzli Phytotaxa jurnalida chop qilindi (<https://www.biotaxa.org/Phytotaxa/article/view/phytotaxa.579.3.2>).

Bu yangi tur Jo'yakmeva (*Aulacospermum*) turkumi Ziradoshlar (*Apiaceae*) oilasiga mansub bo'lib, morfologik xususiyatiga ko'ra, ya'ni poyasi turkumning qolgan turlariga nisbatan ko'p shoxlanganligi uchun *Aulacospermum multicaule* Pimenov & Tojibaev deb nomlanildi.

*A. multicaule* turiga eng yaqin tur *A. roseum* Korovin bo'lib, ko'p (11 tagacha) shoxlangan poyalari, ildizbo'g'zida o'tgan yildan qolgan qora rangli barg bandlarining bo'lishi hamda gultojbarglarining rangi bilan farqlanadi.



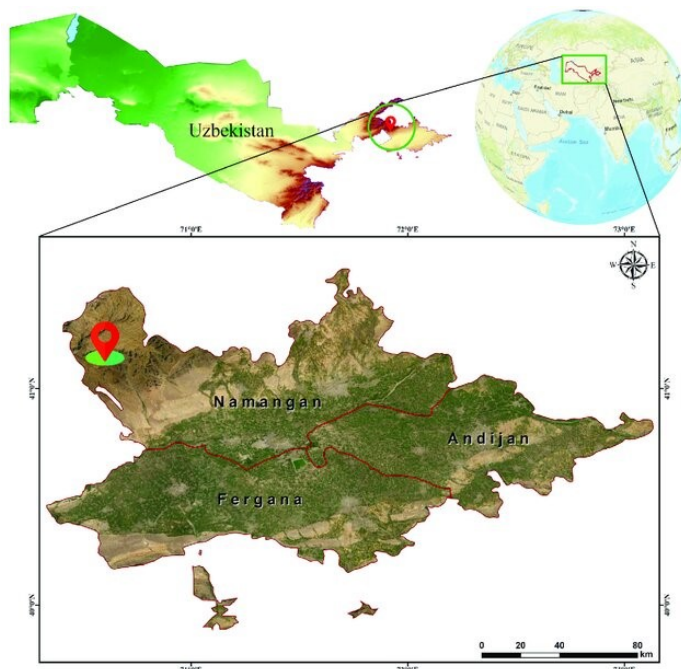
FIGURE 1. Morphological characters of *Aulacospermum multicaule* sp. nov. A, flowers; B, umbel; C, stem base.

*Aulacospermum multicaule* Pimenov & Tojibaev turining morfologik tuzilishi.

A. gullari B. Soyaboni C. poya asosi



Aulacospermum multicaule turining golotipi



Aulacospermum multicaulening tarqalish areali