

# Открытие нового для науки вида из хребта Курама в сотрудничестве ученых Узбекистана и России

В 2018 году новый вид был описан для науки по результатам морфологического и молекулярного анализов, проведенных на гербарном образце, собранном в поле, организованном в хребте Курама. Статья об этой научной инновации опубликована в престижном журнале (<https://www.biotaxa.org/Phytotaxa/article/view/phytotaxa.579.3.2>).

Этот новый вид относится к семейству Aulacospermum семейства Apiaceae и получил название *Aulacospermum multicaule* Pimenov & Tojibaev в связи с его морфологической особенностью, т. е. ветвлением стебля по сравнению с остальными видами.

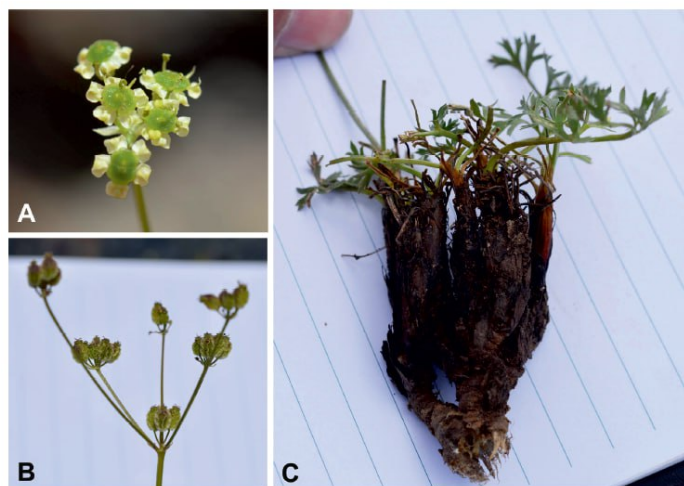
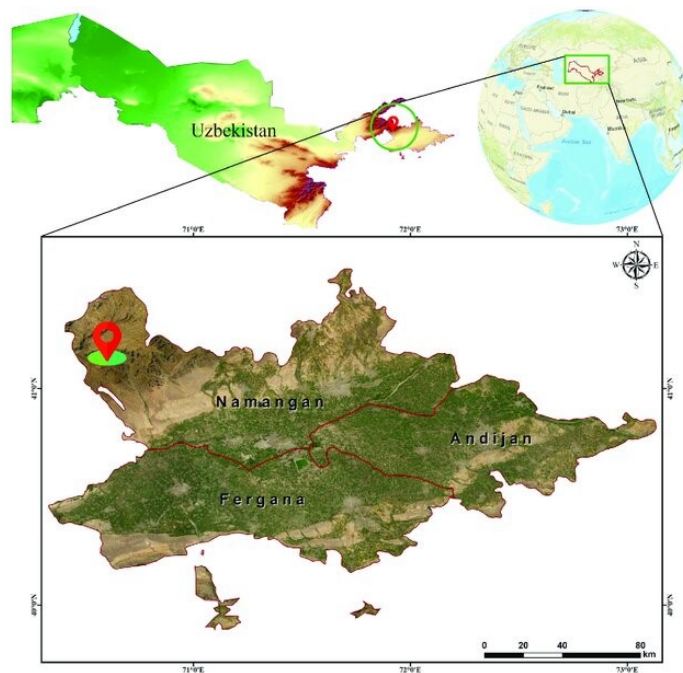


FIGURE 1. Morphological characters of *Aulacospermum multicaule* sp. nov. A, flowers; B, umbel; C, stem base.

Наиболее близким видом к *A. multicaule* является *A. roseum* Korovin, который отличается множеством (до 11) разветвленных стеблей, наличием оставшихся с прошлого года черных листовых полос на корневище, окраской чашелистиков.



Морфологическое строение вида *Aulacospermum multicaule* Пименов и Тожибаев.



А. цветки В. зонтик С. основание стебля