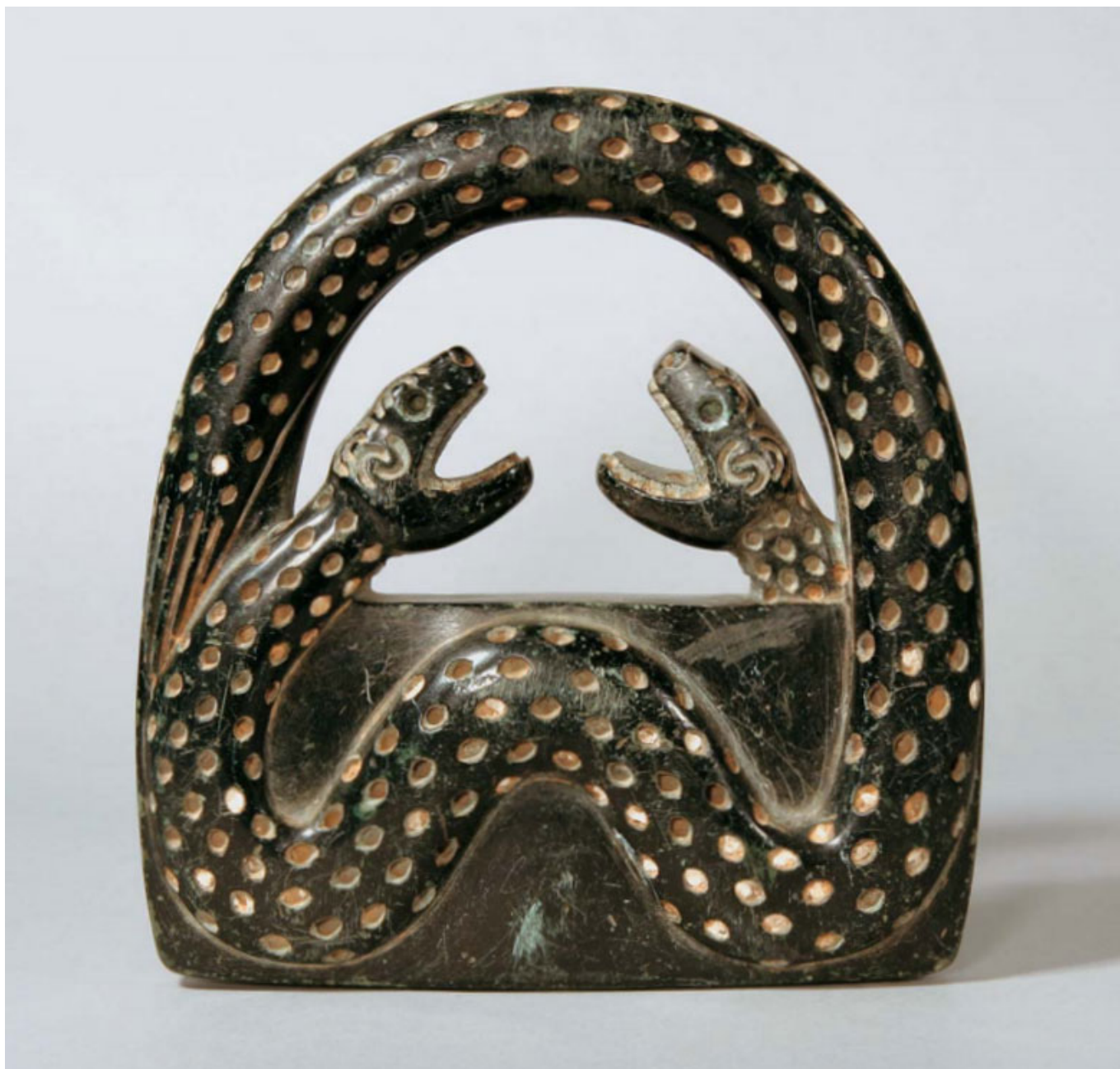


Уникальный экспонат Государственного музея истории Узбекистана Академии наук РУз

Уникальное каменное изваяние в виде фигурок двух змей, представленное в экспозиции Государственного музея истории Узбекистана АН РУз, было найдено во время производства земельных работ в дельте реки Сох в Ферганской области в 1893 г. местными жителями на глубине 2-х метров от поверхности. Изваяние имеет подковообразную форму. Культ змей издавна был широко распространен во многих странах мира. В мифах, народном фольклоре разных народов они известны в двойственном представлении, символизируя доброе и злое начала. Змея считается оберегом, стражем дома, символом благополучия. У некоторых народов она олицетворяла идею плодородия и бессмертия.



Вместе с тем, со змеей ассоциируются темные силы природы, подземное царство и его обитатели — здесь змея предстает царицей мрака и носительницей гибели. Поэтому, очевидно, этот уникальный амулет олицетворяет борьбу добра со злом, света и тьмы. Амулет изготовлен из хризолита, минерала группы серпентинов, ближайшее месторождение которого находится в 25 км. к северо-востоку от реки Сох. Амулет неоднократно украшал экспозиции престижных зарубежных

выставок - в 1971 г. в Японии, в 1975 г. в Бельгии (Брюссель) в 2003 г. в США (Нью-Йорк). А в 2021 году этот амулет планируется к выставке во Франции.